

1-AO CLIENTE TS SHARA:

Parabéns pela escolha inteligente de um produto com a marca TS SHARA.

Os estabilizadores da linha Millennium IV condicionam a tensão, garantindo a confiabilidade para a alimentação dos equipamentos eletrônicos de forma a aumentar sua vida útil. Os estabilizadores de tensão da TS SHARA são certificados por laboratórios credenciados pelo **INMETRO** em conformidade com a norma NBR-14373:1999 e são produzidos de acordo com a norma ISO 9001:2000.

2- APLICAÇÕES:

A linha **Millennium IV** de estabilizadores de tensão foi desenvolvida para o uso de equipamentos de Informática e eletro-eletrônicos em geral, por exemplo: Microcomputadores, Impressoras, Periféricos, TV, DVD, Vídeo cassete, Áudio, Telefone e fax.

Esta linha de estabilizadores não é indicada para: Fornos de microondas, geladeiras, impressoras a laser e equipamentos de sustentação da vida.

3- INSTALAÇÃO:

Para maior segurança, o usuário deve estar atento a alguns cuidados básicos:

1º O fio terra não deve ser conectado ao fio neutro da rede elétrica local. Para um bom aterramento siga as normas da concessionária local de energia elétrica ou a norma da ABNT NBR 5410; 2º A rede elétrica que for receber o equipamento deve ter um dispositivo de interrupção de interrupção em caso de sobrecorrente (disjuntor) e ser padronizada com polarização (FASE, NEUTRO e TERRA), conforme figura abaixo:

4- APRESENTAÇÃO:

Millennium III N

A- INTERRUPTOR: Chave liga-desliga.

B- LED REDE: Indicador de operação (LIGADO).

C- LED BAIXA: Indicador de rede baixa.

D- LED ALTA: Indicador de rede alta.

E- TOMADAS DE SAÍDA: Padrão 2P+T.

F- FUSÍVEL DE REDE: Fusível de proteção.

G- CABO DE ALIMENTAÇÃO: Entrada de energia elétrica.

H- CHAVE SELETORA DE TENSÃO DE ENTRADA

(somente versão plus): Esta chave se encontra na parte inferior do aparelho

I- PROTEÇÃO PARA LINHA TELEFÔNICA (saída): somente modelo FAX

J- PROTEÇÃO PARA LINHA TELEFÔNICA (entrada protegida): somente modelo FAX

5- OPERAÇÃO:

Antes de ligar o equipamento, siga as instruções:

1. Verifique se o fusível está selecionado conforme a etiqueta de características técnicas do estabilizador. Isto deve ser feito com o equipamento desligado da tomada.
2. Introduza o plugue do estabilizador na tomada da rede elétrica e acione a chave Liga-Desliga, verificando se o led REDE acende. No modelo Full Range, a tensão de entrada do estabilizador é selecionada automaticamente, dispensando seleções manuais.
3. Conecte os equipamentos às tomadas do estabilizador. É muito importante verificar se a tensão de alimentação de cada um destes equipamentos corresponde à tensão de saída especificada na etiqueta de características nominais. Certifique-se também de que a potência total dos equipamentos não ultrapasse a capacidade do estabilizador.
4. Caso a rede elétrica esteja com tensão baixa ou alta, estas condições serão sinalizadas pelas indicações luminosas do painel BAIXA e ALTA, respectivamente.
5. Se for necessário trocar o fusível ou fazer qualquer manutenção no estabilizador, o mesmo deve ser desligado através do cabo de alimentação.
6. Antes de substituir o fusível, consulte o valor do mesmo na etiqueta de características nominais do estabilizador.

Limpeza e Estabilizador: Para a limpeza do equipamento, utilize apenas um pano limpo e macio, levemente umedecido com uma solução de água e detergente neutro. Não utilize produtos como acetona, removedor ou querosene, pois eles podem danificar a pintura e as partes plásticas do equipamento. Orifícios de ventilação obstruídos podem diminuir a vida útil do Estabilizador. Caso haja muita poeira nestes locais, é conveniente enviar o estabilizador a uma das Assistências Técnicas Autorizadas para limpeza e revisão.

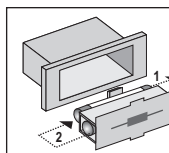
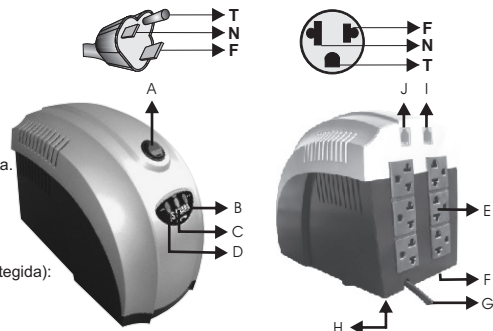
Descrição dos Modelos

Modelo	Potência Nominal	Tensão nominal de entrada	Tensão nominal de saída	Corrente nominal de entrada	Peso aprox.
Millennium IV 300 mono 115V	300VA	115V-127V	115V	3,3A	1,7
Millennium IV 300 full range	300VA	115V-127V/220V	115V	3,3A	4,4
Millennium IV 400 mono 115V	400VA	115V-127V	115V	4,4A	1,9
Millennium IV 400 full range	400VA	115V-127V/220V	115V	4,4A	4,2
Millennium IV 500 mono 115V	500VA	115V-127V	115V	5,6A	2,0
Millennium IV 500 full range	500VA	115V-127V/220V	115V	5,6A	4,9
Millennium IV 600 mono 115V	600VA	115V-127V	115V	6,7A	3,3
Millennium IV 700 mono 115V	700VA	115V-127V	115V	7,8A	3,3
Millennium IV 800 mono 115V	800VA	115V-127V	115V	8,9A	4,0

Características Técnicas

Faixa de Regulação para entrada 115V / 127V	92V - 144V
Faixa de Regulação para entrada 220V	169V - 258V
Tolerância na tensão de saída	+/- 6%
Rendimento	>94%
Distorção harmônica	não introduz
Frequência nominal	50Hz / 60Hz
Tempo de resposta máximo	4 semi-ciclos
Circuito de redução de ruídos (somente modelos FL)	Sim
Faixa de regulação extra (*)	144V - 169V
Supressor de transientes para rede elétrica	150Vms, 35J*, 2,5kA**
Supressor de transientes para linha telefônica (somente nos modelos Fax)	150Vms, 15J*, 1,2kA**
Dimensões externas A x L x P (mm)	165 x 120 x 225

*A faixa de regulação extra, corresponde à faixa de tensão de entrada onde a seleção automática do estabilizador não é definida e pode considerar entrada 115V-127V ou 220V. Dentro desta faixa, o estabilizador atende normalmente as especificações de potência nominal e regulação de saída.
**Máxima energia (10/1000ms).
***Máxima corrente de surto (8/20ms).



Substituindo o fusível:

Caso seja necessário substituir o fusível, desconecte o estabilizador da tomada e com ajuda de uma chave de fenda retire a gaveta de alojamento do fusível.

Remova o fusível queimado da gaveta de alojamento (1) e substitua pelo fusível reserva (2) que se encontra também na gaveta de alojamento.

Recoloque a gaveta em seu compartimento e reconecte o estabilizador à rede elétrica. **Nota:** Caso necessite de novas reposições, use sempre o valor indicado na etiqueta de características técnicas do estabilizador.

CERTIFICADO DE GARANTIA

Você acaba de adquirir um equipamento que passou por rigorosos testes de qualidade para assegurar as perfeitas condições de funcionamento e utilização dentro dos padrões a que foi desenvolvido.

A TS SHARA TECNOLOGIA DE SISTEMAS LTDA., nos limites fixados neste certificado, assegura como fabricante ao Comprador Consumidor do aparelho, garantia contra qualquer defeito de material ou de fabricação, apresentado no prazo de 1(UM) ano, contado a partir da emissão da Nota Fiscal de Venda ao primeiro consumidor. A responsabilidade da TS SHARA TECNOLOGIA DE SISTEMAS LTDA., limita-se a substituir as peças defeituosas do aparelho, desde que a falha ocorra em condições normais de uso.

A garantia perderá a validade se o aparelho sofrer qualquer dano causado por acidente, ou por ter sido ligado à rede elétrica imprópria ou ainda, no caso de apresentar sinal de violação, ajuste ou conserto por pessoas não autorizadas. Na eventualidade de um possível defeito, dentro do período de garantia, o equipamento deverá ser enviado à TS SHARA TECNOLOGIA DE SISTEMAS LTDA., ou para uma de suas assistências técnicas autorizadas, onde o serviço e reposição de componentes serão gratuitos.

É necessário que seja apresentada a Nota Fiscal a cada solicitação de Prestação de Serviços de Conserto em garantia.