

Manual de Operação e Instruções

1-AO CLIENTE TS SHARA:

Parabéns pela escolha inteligente de um produto com a marca TS SHARA.

Os estabilizadores da linha **EVS Line** estabilizam a tensão, garantindo a confiabilidade para a alimentação dos equipamentos eletrônicos de forma a aumentar sua vida útil.

Os estabilizadores de tensão da TS SHARA são certificados e ensaiados em laboratórios credenciados pelo INMETRO em conformidade com a norma NBR-14373:2006. São produzidos de acordo com a norma NBR ISO 9001:2008 sob rigoroso padrão de qualidade.

2- APLICAÇÕES:

A linha **EVS Line** de estabilizadores de tensão foi desenvolvida para o uso de equipamentos de Informática e eletro-eletrônicos em geral, por exemplo: Microcomputadores, Impressoras Matriciais ou Desk-Jet (jato de tinta), Periféricos, TV, DVD, Vídeo cassete, Áudio, Telefone e fax.

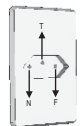
Esta linha de estabilizadores não é indicada para equipamentos de sustentação da vida.

3- INSTALAÇÃO E SEGURANÇA:

Para maior segurança, o usuário deve estar atento a alguns cuidados básicos:

- O fio terra não deve ser conectado ao fio neutro da rede elétrica local. Para um bom aterramento siga as normas da concessionária local de energia elétrica ou a norma da ABNT NBR 5410.
- A rede elétrica que for receber o equipamento deve ter um dispositivo de interrupção em caso de sobrecorrente (disjuntor) e ser padronizada com polarização (FASE, NEUTRO e TERRA), conforme figura abaixo:

O pino terra nunca deve ser eliminado do plugue do estabilizador.

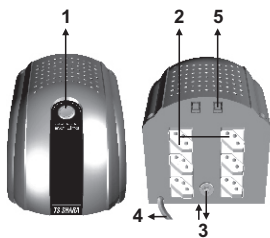


O encaixe do plugue do estabilizador na tomada deve ser conforme essa figura.

- A tomada em que o estabilizador for conectado deverá ter acesso facilitado. Não devem ser utilizados "benjamins".
- O fio terra deve ser usado para garantir a segurança do usuário contra choques elétricos e proporcionar maior eficiência no funcionamento do estabilizador.
- Tanto o plugue do estabilizador quanto os dois equipamentos ligados a ele, devem ser introduzidos completamente nas tomadas, sem deixar acesso aos pinos.
- Nunca abra a tampa do estabilizador. Ele só pode ser aberto por técnicos qualificados, pois a tensão elevada no interior do equipamento acarreta riscos de choques elétricos e incêndios.
- O estabilizador não pode ser instalado em locais com umidade ou poeira excessiva, vapores químicos ou gases inflamáveis.

4- APRESENTAÇÃO

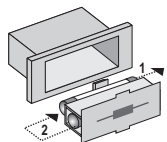
- 1- INTERRUPTOR: Chave liga-desliga e indicador de operação (Ligado / Tensão alta ou baixa / Sobrecarga)
- 2- TOMADAS DE SAÍDA
- 3- DISJUNTOR REARMÁVEL OU FUSÍVEL DE REDE: Proteção contra curtos e sobrecargas.
- 4- CABO DE ALIMENTAÇÃO: Entrada de energia elétrica.
- 5- PROTEÇÃO TELEFÔNICA: Proteção inclusa somente nos modelos FAX. Verifique modelo adquirido na etiqueta desta embalagem.



5- OPERAÇÃO:

Antes de ligar o equipamento, siga as instruções:

1. Verifique se o fusível está selecionado conforme a etiqueta de características técnicas do estabilizador. Isto deve ser feito com o equipamento desligado da tomada.
2. Introduza o plugue do estabilizador na tomada da rede elétrica e acione a chave Liga-Desliga, verificando se o interruptor acende. No modelo full-range, a tensão de entrada do estabilizador é selecionada automaticamente, dispensando seleções manuais.
3. Conecte os equipamentos às tomadas do estabilizador. É muito importante verificar se a tensão de alimentação de cada um destes equipamentos corresponde à tensão de saída especificada na etiqueta de características nominais. Certifique-se também de que a potência total dos equipamentos não ultrapasse a capacidade do estabilizador.
4. Caso a rede elétrica esteja com tensão baixa, alta ou o Estabilizador com excesso de carga, o Interruptor começará a piscar indicando que está ocorrendo uma destas condições.
5. Se for necessário trocar o fusível ou fazer qualquer manutenção no estabilizador, o mesmo deve ser desligado através do cabo de alimentação.
6. Antes de substituir o fusível, consulte o valor do mesmo na etiqueta de características nominais do estabilizador.



Substituindo o fusível:

Caso seja necessário substituir o fusível, desconecte o estabilizador da tomada e com ajuda de uma chave de fenda retire a gaveta de alojamento do fusível. Remova o fusível queimado da gaveta de alojamento (1) e substitua pelo fusível reserva (2) que se encontra também na gaveta de alojamento. Recoloque a gaveta em seu compartimento e reconecte o estabilizador à rede elétrica. **Nota:** Caso necessite de novas reposições, use sempre o valor indicado na etiqueta de características técnicas do estabilizador.

Características Técnicas

Faixa de regulação para entrada 115V - 127V	92V - 144V
Faixa de regulação para entrada 220V	170V - 259V
Faixa de regulação extra (*)	144V - 170V
Método de seleção de tensão de entrada	automático (modelo full range)
Tolerância na tensão de saída	+/-6%
Rendimento nos modelos Monovolt	>94%
Rendimento nos mod os Full Range	>90%
Distorção harmônica	não introduz
Frequência nominal	60Hz
Tempo de resposta máximo	2 ciclos
Filtro de linha (circuito de redução de ruídos)	Sim
Supressor de transientes (modelos 115V e full range)	150Vrms, 95J*, 6,5kA**
Supressor de transientes (modelos 220V)	275Vrms, 190J*, 6,5kA**
Temperatura de operação	0 - 40°C
Classificação IP	IP 20
Dimensões ext. (AxLxC)	150 x 174 x 250mm

*A faixa de regulação extra corresponde à faixa de tensão de entrada onde a seleção automática do estabilizador não é definida e pode considerar entrada 115V ou 220V.
Dentro desta faixa, o estabilizador atende normalmente às especificações de potência nominal e regulação de saída.
**Máxima energia (10/1000ms).
***Máxima corrente de surto (8/20ms).

Especificações do modelo



Certificado de Garantia

Você acaba de adquirir um equipamento que passou por rigorosos testes de qualidade para assegurar as perfeitas condições de funcionamento e utilização dentro dos padrões a que foi desenvolvido.

A TS SHARA TECNOLOGIA DE SISTEMAS LTDA., nos limites fixados neste certificado, assegura como fabricante ao Comprador Consumidor do aparelho, garantia contra qualquer defeito de material ou de fabricação, apresentado no prazo de 1(UM) ano, contado a partir da emissão da Nota Fiscal de Venda ao primeiro consumidor, desde que todas as instruções e recomendações do manual sejam cumpridas. A responsabilidade da TS SHARA TECNOLOGIA DE SISTEMAS LTDA., limita-se a substituir as peças defeituosas do aparelho, desde que a falha ocorra em condições normais de uso.

A garantia perderá a validade se o aparelho sofrer qualquer dano causado por acidente (queda, agentes da natureza, raios, inundações, desabamentos e demais causas de força maior ou caso fortuito), ou por ter sido ligado à rede elétrica imprópria ou ainda, no caso de apresentar sinal de violação, ajuste ou conserto por pessoas não autorizadas. Na eventualidade de um possível defeito, dentro do período de garantia, o equipamento deverá ser enviado à TS SHARA TECNOLOGIA DE SISTEMAS LTDA., ou para uma de suas assistências técnicas autorizadas, onde o serviço e reposição de componentes serão gratuitos.

É necessário que seja apresentada a Nota Fiscal a cada solicitação de Prestação de Serviços de Conserto em garantia.

O produto reparado recebe garantia de 90 dias ou o que restar da garantia original, a que for maior, válida para o mesmo defeito ou serviço, exceto nos casos de danos causados por transportadoras ou mal uso.

O encaminhamento para reparos e a retirada do produto dos Postos de Serviços Autorizados devem ser feitos exclusivamente pelo consumidor. Nenhum revendedor ou Posto de serviço está autorizado pela TS Shara a executar essas ações. A TS Shara isenta-se da responsabilidade de qualquer dano ou demora, caso as recomendações acima não sejam observadas.

Agarantia não inclui:

- 1 - As despesas com segurança, transporte e remoção dos aparelhos para orçamento, conserto ou instalação, de ida e volta. Estas despesas serão de responsabilidade do consumidor, mesmo sendo a assistência técnica em outra localidade.
- 2 - Visita domiciliar. Caso o consumidor entenda necessário o atendimento no local de instalação dos aparelhos, fica a critério da autorizada a cobrança ou não da taxa de visita, devendo o consumidor consultá-la.
- 3 - Serviços de instalação, uma vez que constam informações no manual de instruções.
- 4 - O atendimento ao consumidor, gratuito ou remunerado, por Assistências Técnicas NÃO autorizadas pela TS SHARA TECNOLOGIA DE SISTEMAS LTDA.
- 5 - Eventuais defeitos decorrentes do desgaste natural dos aparelhos causados por negligência, imperícia ou imprudência do consumidor no cumprimento das instruções contidas no Manual de Instruções, bem como do uso fora da aplicação para o qual foi projetado.



Serviço de Atendimento ao cliente TS Shara (0xx11) 2018-6111

atendimento@tsshara.com.br

Assistência Técnica:

Consulte a Assistência mais próxima em:

www.tsshara.com.br

TS SHARA®
The Intelligent Choice